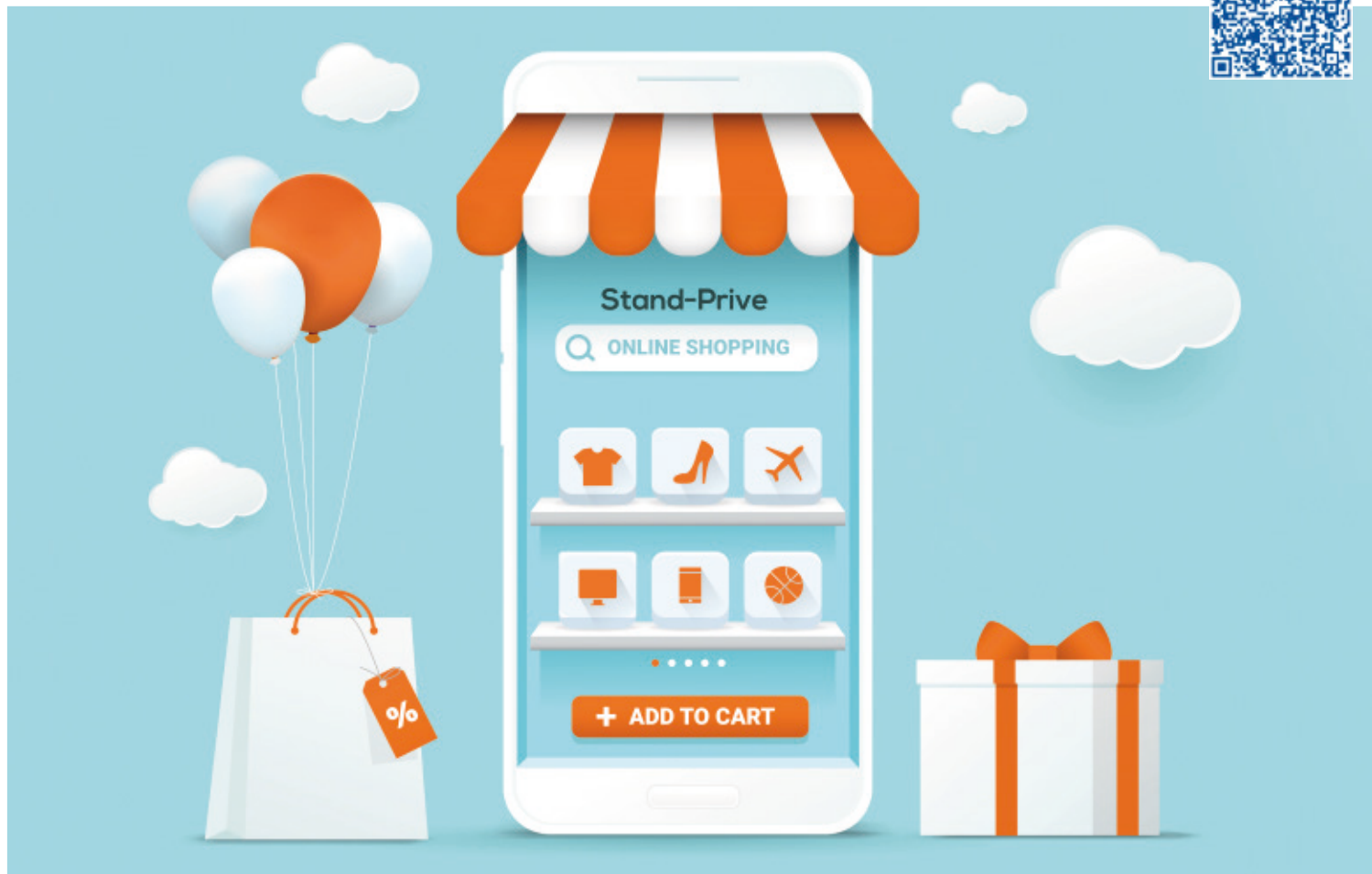


# 100.000 Artikelarten und 2.600 Online-Aufträge pro Tag

Das Mode-E-Commerce-Unternehmen Stand-Privé.com digitalisiert sein Lager in Frankreich mit Hilfe von Mecalux, um die Vorbereitung von Tausenden von Bestellungen pro Tag zu bewältigen.

Land: **Frankreich** | Sektor: **E-commerce**



## Stand-Privé

### HERAUSFORDERUNGEN

- Erweiterung der **Lagerkapazität**.
- Zusammenstellung einer wachsenden Zahl von **Online-Bestellungen**.
- **Optimierung** des Raums und der Arbeitsabläufe.

### LÖSUNGEN

- **Verwaltungssoftware** Easy WMS von Mecalux.
- Module: **LVS für E-Commerce** und **Multi-Carrier-Versandsoftware**.
- M7 Kommissionierregale mit **Laufgang**.
- **Lagerbühne**.

### VORTEILE

- Lagerung von bis zu **100.000 Artikelarten**, einschließlich Kleidung, Schuhen und Lederwaren.
- **Täglicher Versand von 2.600 Online-Bestellungen**.
- **Verbindung des Lagers** mit den Transportunternehmen Chronopost, Colissimo und Mondial Relay.



Das 2012 von fünf jungen Modeunternehmern gegründete Unternehmen Stand-Privé.com ist ein französisches E-Commerce-Unternehmen, das sich auf Mode und Accessoires spezialisiert hat. Über die Website können die Kunden die neuesten Trends bei Kleidung, Schuhen und Lederwaren zu einem günstigeren Preis erwerben. Die Zufriedenheit der Kunden ist die Priorität dieses Unternehmens, das Bestellungen innerhalb von 24-72 Stunden liefert.

- » **Gegründet: 2012**
- » **Jährlicher Umsatz: 19 Millionen Euro**
- » **Märkte: Frankreich, Spanien und Italien**

Stand-Privé.com gilt als Beispiel für ein wachsendes E-Commerce-Unternehmen. Der Kundenstamm des Unternehmens ist seit seiner Gründung stetig gewachsen und hat zu einem exponentiellen Anstieg der täglichen Bestellungen geführt: innerhalb weniger Monate von 1.300 auf 2.600. Wie hat Stand-Privé.com diese rasante Entwicklung erreicht? Mehrere Faktoren spielen dabei eine Rolle, wobei einer davon unverzichtbar ist: eine effiziente und digitalisierte Logistik.

Zuvor besaß das Unternehmen ein Lagerhaus in der französischen Stadt Villetaneuse, das aber laut Julien Wang, dem Gründungspartner von Stand-Privé.com, „zu klein und unordentlich war“. Das Unternehmen beschloss, in ein neues, größeres Lager in Aulnay-sous-Bois umzuziehen, um die Anzahl der Produkte zu erhöhen: bis zu 100.000 Artikelarten.

Mecalux hat das Lager mit M7 Kommissionierregalen ausgestattet, einem Lagersystem, das die Auftragszusammenstellung beschleunigt und sich durch seine Vielseitigkeit bei der Anpassung an die Besonderheiten der Produkte auszeichnet. Diese dreistöckige Lösung – zwei mit Laufgängen und eine mit einem Zwischengeschoss – hat es Stand-Privé.com ermöglicht, die nutzbare Lagerfläche zu verdreifachen.

Neben der Optimierung des Raums zur Erhöhung der Lagerkapazität musste Stand-Privé.com auch die Verwaltung der Waren und der Lagerabläufe verbessern, um dem Wachstum des Unternehmens gerecht zu werden. „Im vorherigen Lager haben wir die Produkte manuell verwaltet, was unpraktisch war“, sagt Wang.

Mit zunehmender Anzahl von Aufträgen wurde die Warenverwaltung im Lager von Stand-Privé.com immer komplexer. „Die Mitarbeiter mussten nicht nur den Wareneingang mit neuen Artikeln und Kundenrücksendungen organisieren, sondern auch eine große Anzahl von Aufträgen zusammenstellen und diese manuell an Versandunternehmen und Kunden melden“, sagt Wang.

Für die Rückverfolgbarkeit der Waren und der Optimierung aller Abläufe, hat sich Stand-Privé.com dafür entschieden, sein Lager mit der Verwaltungssoftware Easy WMS von Mecalux zu digitalisieren. „Mit denselben Ressourcen sind wir jetzt produktiver. Wir haben unseren Service und die Kundenzufriedenheit durch die Digitalisierung verbessert“, sagt Wang.

Easy WMS wurde in der SaaS-Modalität (*Software as a Service*) implementiert, also in der Cloud. Die Lagerarbeiter greifen über einen beliebigen Browser mit Internetanschluss auf die Software zu. Einer der Vorteile dieser Lösung ist, dass die Daten sicher auf externen Servern gespeichert bleiben. Außerdem wurde Easy WMS auch in das

ERP-System von Stand-Privé.com integriert, so dass beide Programme Daten und Informationen übertragen können, um eine korrekte Abwicklung des Lagerbetriebs zu erreichen.

Stand-Privé.com hat außerdem zwei Module implementiert, die die Funktionalität von Easy WMS erweitern: LVS für den E-Commerce, um die Zeiten der Auftragszusammenstellung zu verkürzen, und Multi-Carrier-Versandsoftware, die die Prozesse der Verpackung und des Versands von Waren vereinfachen und beschleunigen kann.

### Verwaltung aller Arbeitsabläufe

„Mit Hilfe von Easy WMS läuft unser Lager nun viel reibungsloser, kontrollierter und effizienter. Die Mecalux-Software überwacht und optimiert alle Lagerprozesse, vom Wareneingang über die Warenlagerung bis zum Versand der Bestellungen“, erklärt Wang.

Die Kommunikation zwischen Easy WMS und den Bedienern ist unerlässlich. Über die Funkterminals sendet die Software Anweisungen an die Bediener, wie sie eine Aufgabe zu erledigen haben (z. B. welche Produkte benötigt werden und wo diese zu finden sind). Wenn die Bediener den schrittweisen Anweisungen des Programms folgen, können sie alle Aufträge schneller und genauer vorbereiten.

### Wareneingang und -lagerung

Jeden Tag werden im Lager von Stand-Privé.com Paletten angeliefert, die sowohl Warenlieferungen als auch Retouren von Kunden enthalten können. Die Bediener identifizieren jeden Artikel, indem sie den Barcode mit ihrem Funkterminal scannen. Auf diese Weise prüft Easy WMS, ob alle eingegangenen Artikel mit denen übereinstimmen, die vom ERP gemeldet wurden, und stellt sicher, dass keine Artikel fehlen. Die Software vermeidet Fehler und mögliche Fehlbestände.

Sobald alle Produkte identifiziert sind, weist Easy WMS ihnen eine Lagerposition zu. Zu diesem Zweck enthält die Software Regeln

und Algorithmen, die Aspekte wie die Produktart (Kleidung, Schuhe oder Lederwaren), die Bestandsrotation und die Saisonalität berücksichtigen. So werden beispielsweise Artikel mit hoher Nachfrage näher an den Ladebereich gelagert, um den Warenein- und -ausgang zu beschleunigen. Dahingegen werden die Saisonprodukte in den Regalen mit Laufgängen gelagert, während saisonunabhängige Produkte im Zwischengeschoss über den Regalen aufbewahrt werden.

### Auftragszusammenstellung

Die Bediener befolgen die Anweisungen von Easy WMS bei der Zusammenstellung der Aufträge. Die Software weist ihnen ein Stockwerk im Lager zu und sagt ihnen, welche Produkte sie in welcher Menge kommissionieren müssen und wo sie sie finden. Automatisch entwirft Easy WMS auch einen Laufweg für jeden Mitarbeiter und optimiert seine Bewegungen bei der Kommissionierung, um die Kommissionierzeiten zu verkürzen.

Die Mitarbeiter gehen mit Wagen und Behältern durch das Lager, in die sie Artikel aus verschiedenen Aufträgen ablegen, dabei wenden sie das Gruppierungsverfahren an, das darin besteht, mehrere Aufträge gleichzeitig auf demselben Weg zu erfüllen. Sobald der Prozess abgeschlossen ist, stellen die Mitarbeiter die Behälter auf Förderbänder, die sie in die untere Etage des Lagers herunterfahren, wo die Bestellungen verpackt, etikettiert und versendet werden.

**Die korrekte Organisation der 100.000 Artikelarten von Stand-Privé.com ist für die Vermeidung von Fehlern und die Erleichterung der Auftragszusammenstellung unerlässlich**

”

**„Unsere Logistik wurde immer komplexer, da die Zahl der Artikelarten und Aufträge zunahm. Mit Hilfe von Easy WMS können wir alle Prozesse besser kontrollieren und beim Versand der Aufträge viel flexibler und genauer sein.“**



**Julien Wang**

Mitbegründer von Stand-Privé.com





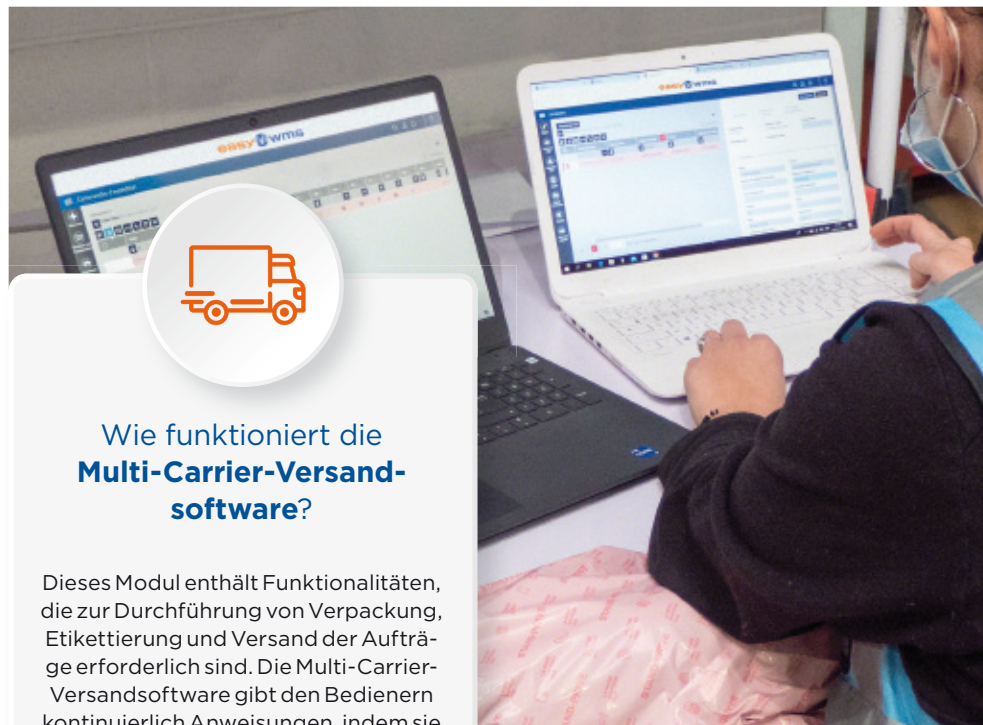
## Wie funktioniert die LVS für den E-Commerce?

Es handelt sich um eine Erweiterung von Easy WMS, die insbesondere auf die Aufgaben des Wareneingangs eingeht. Nach dem Wareneingang entscheidet das LVS für den E-Commerce wie die Waren zu sortieren sind, je nachdem, ob sie gelagert oder noch am selben Tag versandt werden können.

Wenn Produkte direkt versandt werden, werden sie danach gruppiert, ob es sich um Single-Unit- (Aufträge mit einem einzigen Artikel) oder Multi-Unit-Aufträge (Aufträge mit mehreren Artikeln) handelt. Das LVS für den E-Commerce gibt den Mitarbeitern Anweisungen, wo die einzelnen Artikel zu finden sind und wo sie in den Regalen abgelegt werden müssen. Dank der softwaregestützten Kontrolle wird die Möglichkeit von Fehlern reduziert und eine höhere Leistungsfähigkeit erreicht.

### Vorteile:

- » Minimierung von Fehlern.
- » Beschleunigte Auftragszusammenstellung.
- » Flexibilität und Skalierbarkeit.



## Wie funktioniert die Multi-Carrier-Versandsoftware?

Dieses Modul enthält Funktionalitäten, die zur Durchführung von Verpackung, Etikettierung und Versand der Aufträge erforderlich sind. Die Multi-Carrier-Versandsoftware gibt den Bedienern kontinuierlich Anweisungen, indem sie ihnen mitteilt, welche Artikel sie verpacken müssen oder ob sie in einer einzelnen oder in mehreren Ladeeinheiten verpackt werden sollen.

Die Software arbeitet auch mit den wichtigsten internationalen Transportunternehmen zusammen; insbesondere im Lager von Stand-Privé.com verbindet sich das Modul mit Chronopost, Colissimo und Mondial Relay, um alle genauen Informationen über die Sendung zu übermitteln (Anzahl der Pakete, Gewicht, Volumen).

### Vorteile:

- » Kontrolle des Verpackungsprozesses.
- » Kommunikation mit den Transportunternehmen.
- » Erstellung der Trackingnummer.

## Verpackung und Versand der Bestellungen

Das Lager verfügt über einen großen Bereich, in dem die aus den Regalen entnommenen Produkte für die Verpackung und den Versand organisiert werden. Die mit dieser Aufgabe beauftragten Mitarbeiter sortieren die Artikelarten nach den Vorgaben von Easy WMS in Aufträge. Die Mecalux-Software hilft dem Bediener, die Produkte in jeder Bestellung zu gruppieren und zu überprüfen, dass keine Artikelart fehlt. „Unsere Priorität ist es, Fehler zu vermeiden und die Kundenzufriedenheit sicherzustellen. Mit Easy WMS machen die Bediener keine Fehler mehr, wodurch sich die Retouren unserer Kunden minimiert haben“, sagt Wang.

Sobald die Produkte sortiert sind, sendet Easy WMS Anweisungen an die Mitarbeiter, wie die einzelnen Bestellungen zu verpacken sind, und erstellt und druckt schließlich die Etiketten für jede Bestellung. Die Aufträge werden nach Transportunternehmen gruppiert, so dass die Zusteller bei ihrer Ankunft im Lager die Pakete nur noch abholen und sofort versenden können.

## Ein fortschrittlicher Mode-E-Commerce

Der E-Commerce hat dem Einzelhandels- und Modesektor einen kräftigen Schub gegeben. Unternehmen wie Stand-Privé.com haben die Anzahl der täglichen Auftragszusammenstellungen in ihren Lagern erhöht, was sie dazu veranlasst hat, die Abläufe zu vereinfachen, um die Effizienz zu steigern. Durch die Digitalisierung ist es Stand-Privé.com gelungen, sich von der Konkurrenz abzuheben: „Wir sind jetzt viel schneller, haben unsere Produktivität vervielfacht und Retouren aufgrund von Fehlern und Fehlbeständen auf ein Minimum reduziert“, sagt Wang.

Die Einführung einer Verwaltungssoftware wie Easy WMS hat Stand-Privé.com nicht nur dabei geholfen, seine Lagerabläufe zu optimieren, sondern auch zu einer besseren Kontrolle aller Prozesse geführt. Durch die Integration mit den Transportunternehmen wird beispielsweise der Informationsaustausch wesentlich sicherer, was die Transporte vereinfacht und beschleunigt. „Wir hoffen, dass wir mit der digitalen Logistik unseren Markt in Europa weiter ausbauen können. Unsere Priorität ist es, unsere Kunden zufrieden zu stellen, indem wir die Produkte, die sie über die Website gekauft haben, so schnell wie möglich zustellen“, sagt Wang. Easy WMS wird Stand-Privé.com bei seinen zukünftigen Wachstumsplänen begleiten und seine Lagerarbeiter dabei unterstützen, bei jeder Arbeit schneller und effizienter zu sein.