

Praxisbeispiel: Dometrans

Organisiertes, flexibles Lager für mehrere Kunden

Land: Frankreich



Palettenregale gehören zu den Lagerlösungen, die in Vertriebszentren von Logistikunternehmen am häufigsten genutzt werden. Der Grund dafür ist offensichtlich: Diese Unternehmen verwalten Ladeeinheiten mit unterschiedlichen Größen für eine Vielzahl von Kunden, und die Regale lassen sich leicht an die verschiedenen Abmessungen, Eigenschaften und Rotationen der Produkte anpassen. Im neuen Lager von Dometrans in Templemars in Nordfrankreich werden 4.060 Paletten mit Verpackungsmaterial für verschiedene Kunden verwaltet.

Bedeutung der Logistik

Dometrans mit Sitz in Lille (Nordfrankreich) ist ein Logistikunternehmen, das Dienstleistungen für alle Arten von Unternehmen unabhängig von ihrer Branche anbietet.

Die Lieferketten der Unternehmen werden immer komplexer, da zahlreiche Bestellungen mit vielen verschiedenen Artikelarten in kürzester Zeit ausgeliefert werden müssen. Die Unternehmen sind sich der Bedeutung der Logistik für ihr Geschäft bewusst und bitten daher Spezialunternehmen, die für mehr Effizienz bei allen Abläufen sorgen, um Unterstützung.

Logistikunternehmen lagern die Waren ihrer Kunden und kümmern sich um Handhabung, Auftragszusammenstellung und

Versand zum richtigen Zeitpunkt. Da es sich um so viele unterschiedliche Produkte handelt, investieren sie viel in die Verbesserung ihrer Einrichtungen und Prozesse, um den Anforderungen ihrer Kunden gerecht zu werden. Beispielsweise hat Dometrans sein 6.072 m² großes Lager erneuert, um Platz für ca. 1.000 Artikelarten zu schaffen und, so Benoît Henno, Geschäftsführer von Dometrans, *„um in neue Märkte expandieren zu können“*.

Merkmale des Lagers

Mecalux hat Palettenregale montiert, die fast die gesamte Lagerfläche einnehmen. Diese 8 m hohen Regale bieten insgesamt eine Lagerkapazität von 4.060 Paletten mit den Abmessungen 800 x 1200 mm und einem Höchstgewicht von je 650 kg. Diese

Lösung zeichnet sich durch ihre Vielseitigkeit aus. Benoît Henno betont: *„Wir haben die Palettenregale von Mecalux vor allem wegen ihrer Flexibilität gewählt, da wir dort alle Arten von Produkten lagern können.“*

Der Lagerbestand von Dometrans, der vor allem aus Verpackungsmaterial besteht, ist sehr vielfältig und umfasst sowohl kleine Paletten als auch sehr hohe Paletten, die bis zu 2.500 mm an Höhe erreichen können. Die Ebenen der Regale wurden an diese Vielfalt angepasst, daher sind einige Stellplätze größer.

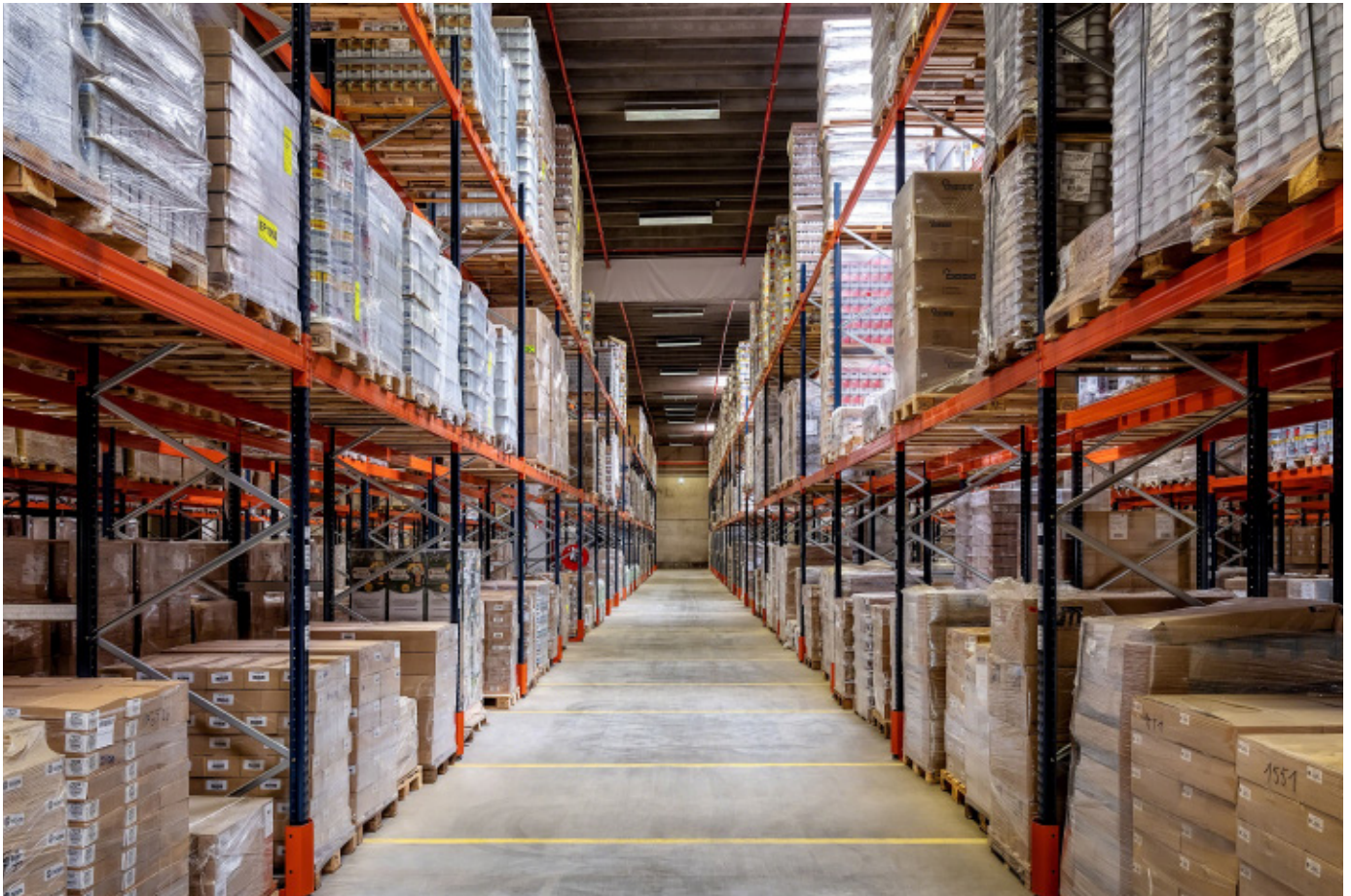
Diese Regalart wurde auch deshalb ausgewählt, da der direkte Zugriff auf die Paletten die Handhabung erleichtert. Das Lager empfängt und versendet durchschnittlich



Benoît Henno Geschäftsführer von Dometrans

„Wir haben uns hauptsächlich deshalb für Mecalux als Lieferanten für die Ausstattung unseres Lagers in Templemars entschieden, weil die Firma drei Voraussetzungen erfüllt: kurze Lieferzeiten, schnelle und effiziente Montage der Regale und schließlich ein den Marktbedingungen entsprechender Preis.“





Dometrans kann die 1.000 unterschiedlichen Artikelarten der verschiedenen Kunden, für die es arbeitet, fehlerfrei verwalten

500 Paletten pro Tag. Etwa 300 Paletten treffen von Lieferanten und aus der Produktion ein, und 200 werden an die Fabrik und an Kunden des Unternehmens in ganz Frankreich versandt.

Der direkte Zugriff auf die Ware sorgt für Schnelligkeit bei allen Lagervorgängen im Zentrum, da die Lagerarbeiter die Lasten mithilfe von Schubmaststaplern rasch an ih-

ren Stellplätzen platzieren und von dort entnehmen können, was die Lagerung und den Versand der Produkte beschleunigt. Der Geschäftsführer von Dometrans bestätigt: „Die Lagerarbeiter haben sich schnell mit dem Vorgang und der Funktionsweise der Regale vertraut gemacht.“

Das Lager wurde so gestaltet, dass es die vom Unternehmen benötigte Anzahl von

Warenbewegungen ermöglicht. Wegen seiner Größe wurden zwei Durchgänge angelegt, die quer unterhalb der Regale verlaufen, um den Bewegungsfluss zu erleichtern, und die gleichzeitig als Notausgang dienen.

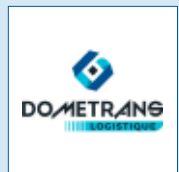
Ein Lager, das sämtlichen Anforderungen entspricht

In seinem neuen Lager kann das Logistikunternehmen die 1.000 unterschiedlich großen Artikelarten, mit denen es arbeitet, effizient verwalten und gleichzeitig durchschnittlich 500 Paletten pro Tag fehlerfrei in kürzester Zeit empfangen und versenden. Dabei werden auch die Wachstumsaussichten der Firma berücksichtigt.



Vorteile für Dometrans

- **Lagerkapazität:** Die Palettenregale nutzen die gesamte verfügbare Fläche aus, um eine Lagerkapazität von 4.060 Paletten zu erreichen.
- **Hohe Produktivität:** Der direkte Zugang zur Ware sorgt für eine schnellere Warenhandhabung und einen hohen Warenfluss beim Ein- und Ausgang der Produkte.
- **Produktvielfalt:** Die Regale zeichnen sich durch ihre Vielseitigkeit aus, da sich die Ebenen an die 1.000 unterschiedlichen Artikelarten von Dometrans anpassen lassen und sowohl kleine als auch hohe Paletten aufnehmen können.



Technische Daten

Lagerkapazität	4.060 Paletten
Abmessungen der Paletten	800 x 1.200 x 1.800/2.500 mm
Höchstgewicht der Paletten	650 kg
Regalhöhe	8 m

