

Praxisbeispiel: César Iglesias

Lagerkapazität und Optimierung der Betriebsabläufe

Land: Dominikanische Republik



Der Reinigungs- und Lebensmittelhersteller César Iglesias hat in San Pedro de Macorís (Dominikanische Republik) ein neues Lager eröffnet, das mit Palettenregalen von Mecalux ausgestattet ist. Durch die Einrichtung dieses Vertriebszentrums für die Lagerung und Verwaltung seiner Fertigprodukte hat das Unternehmen seine Logistik vollständig erneuert. Insgesamt können hier 10.813 Paletten für den späteren Versand an die Kunden gelagert werden.



Qualität und Fortschritt

Das dominikanische Unternehmen César Iglesias, das seit 1920 tätig ist, befasst sich mit der Herstellung und dem Verkauf von Massenkonsumgütern, vor allem von Reinigungs- und Lebensmitteln wie Handseife, Geschirrspülmittel, Waschmittel, Toilettenpapier, Nudeln, Fertigsuppen usw.

Das Unternehmen, das mehr als 2.000 Mitarbeiter beschäftigt, zeichnet sich durch Innovationen und die Entwicklung neuer Produkte aus, die das Leben der Dominikaner zu einem erschwinglichen Preis verbessern.

Neues Projekt, neues Lager

Das Unternehmen verfügt über 20 Produktionsstätten in San Pedro de Macorís, wo es gerade ein 12.173 m² großes Vertriebszentrum in Betrieb genommen hat.

Vor Beginn dieses Projekts verfügte César Iglesias über weitere Lager in San Pedro de Macorís sowie in Santo Domingo, La Vega und Azua. Nach der Eröffnung des neuen Vertriebszentrums nutzt das Unternehmen dieses gezielt zur Lagerung der Fertigprodukte, während in den übrigen Lagern Rohstoffe und täglich zur Produktion verwendete Materialien lagern.

Raúl Abraham, Lagerleiter bei César Iglesias, erläutert: *„Das Ziel dieses Projekt bestand darin, alle logistischen Abläufe im selben Lager zu vereinen, die Lagerkapazität zu erhöhen, um eine große Anzahl von Produkten unterzubringen, und über Lagersysteme zu verfügen, die uns helfen, effizienter zu arbeiten“.*

Mit all diesen Ideen wandte sich das Unternehmen an Mecalux. *„Andere Unternehmen unserer Branche hatten kurz vorher neue Vertriebszentren eröffnet, die mit Regalen von Mecalux ausgestattet waren, weshalb wir uns erneut für dieses Unternehmen entschieden haben“*, erklärt Raúl Abraham.



Raúl Abraham Lagerleiter von César Iglesias

„Wir haben uns für die Palettenregale von Mecalux wegen ihrer Qualität entschieden und weil sie die Lagerarbeiten und die Auftragszusammenstellung wesentlich beschleunigen. Dank dieses Lagers können wir weiter wachsen und die Anforderungen unserer Kunden erfüllen.“

Mitglieder der Ingenieurabteilung von Mecalux besuchten die Anlagen von César Iglesias und machten nach einer Bedarfsanalyse den Vorschlag, Palettenregale mit einfacher und doppelter Tiefe, schwerkraftgesteuerte Kanäle sowie schwerkraftgesteuerte Kanäle zur Kommissionierung zu montieren. Durch die Verwendung verschiedener Lagersysteme am selben Ort wird die Verwaltung der Waren erleichtert, da diese so anhand ihrer Eigenschaften und ihrer Rotation organisiert werden können.

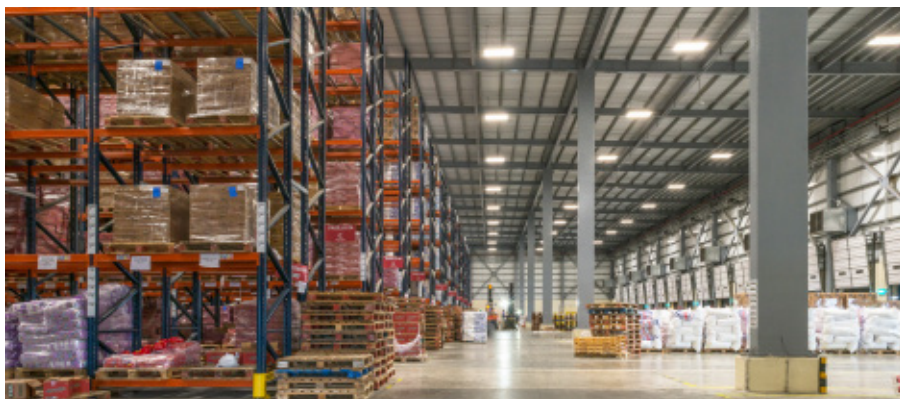
Sicherheit war eine weitere Priorität für César Iglesias. Die Dominikanische Republik befindet sich in einem Gebiet mit hoher seismischer Aktivität, daher sind alle Regale entsprechend bemessen und verstärkt, um möglichen Erdbeben standzuhalten.

Die Montage der Regale dauerte 90 Tage, sodass das Unternehmen nach nur drei Monaten über ein komplett neues Lager verfügte, das seinen Anforderungen entspricht und ein enormes Potenzial hat.

Optimierung der Betriebsabläufe

In dieser Anlage werden 400 verschiedene Artikelarten verwaltet, daher ist eine optimale Organisation des Lagers unerlässlich, um die Arbeit des Lagerpersonals zu erleichtern und jegliche Fehler zu vermeiden. Das Lager ist in verschiedene Bereiche unterteilt, um alle Produkte nach ihren Eigenschaften zu klassifizieren. Dementsprechend befinden sich alle Lebensmittel im gleichen Bereich und die Reinigungsmittel in einem anderen.

Die Lagersysteme von Mecalux tragen ebenfalls zur guten Organisation der Ware bei, daher wurde jeder Regaltyp für eine bestimmte Produktart vorgesehen. Beispielsweise verfügen die Palettenregale mit doppelter Tiefe über mehr Lagerkapazität als diejenigen mit einfacher Tiefe und da sie einen direkten Zugriff ermöglichen, erfolgt die Ein- und Auslagerung sehr schnell. Vor



diesem Hintergrund sind sie ideal für Artikel mit hohem Umsatzvolumen und vielen Bewegungen, wie z. B. Toilettenpapier.

Die Palettenregale sind 12 m hoch und bieten Platz für insgesamt 10.397 Paletten. Eine der Besonderheiten dieses Lagersystems besteht in seiner Anpassungsfähigkeit an jede Art von Last mit unterschiedlichem Gewicht und Volumen.

Der direkte Zugriff auf die Ware war für César Iglesias eine Priorität, da er die Lagerarbeiten erleichtert. Täglich treffen in diesem Lager ca. 1.500 Paletten aus der Produktion ein und weitere 1.500 Paletten werden an die Kunden des Unternehmens versandt, die sich vor allem in der Dominikanischen Republik, den Vereinigten Staaten und auf den Antillen befinden. Die Kommis-

sionierung ist ebenfalls eine der wichtigsten Aktivitäten des Vertriebszentrums. Aus diesem Grund wurden zwei Lösungen installiert, die eine höhere Leistung ermöglichen sollen: einerseits schwerkraftgesteuerte Kanäle zur Kommissionierung direkt von den Paletten und andererseits schwerkraftgesteuerte Kanäle für die Aufträge, die kistenweise ausgeliefert werden.

Tatsächlich sind sich die beiden Lösungen sehr ähnlich: Es handelt sich um Kanäle mit einer leichten Neigung, bei denen die Ware auf Paletten oder Kisten am höher gelegenen Ende eingesetzt wird und sich durch die Schwerkraft mit kontrollierter Geschwindigkeit zum gegenüberliegenden Ende bewegt, wo sie zur Entnahme bereitsteht.

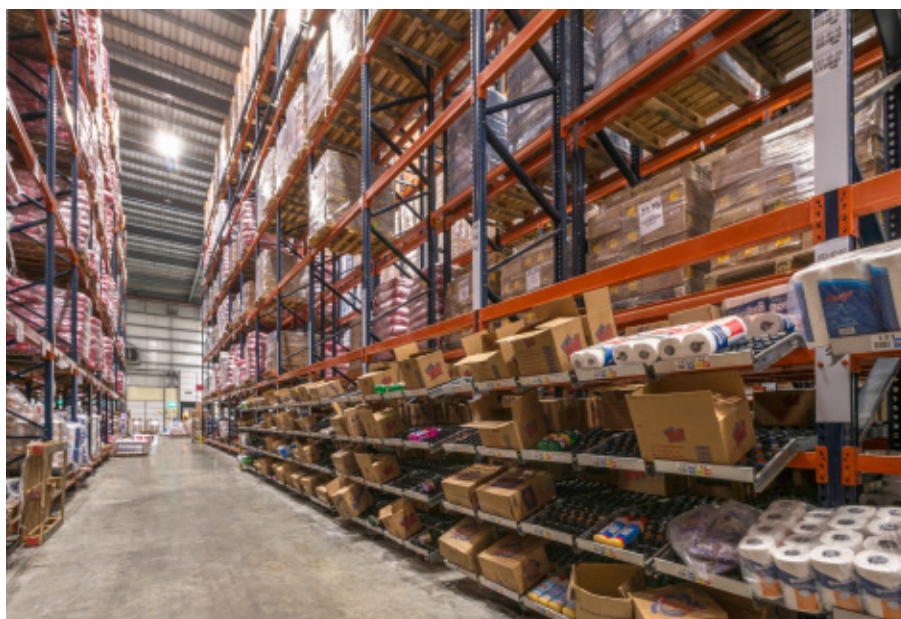
Die schwerkraftgesteuerten Kanäle haben den Vorteil, dass Aufträge zusammengestellt werden können, während gleichzeitig Ware aufgefüllt wird, ohne dass sich die beiden Vorgänge gegenseitig beeinträchtigen, da das Wiederauffüllen im Lade-gang erfolgt, der dem Gang zur Kommissionierung gegenüberliegt. Zudem werden Unterbrechungen durch fehlenden Bestand verhindert, da immer Reserveprodukte hinter der ersten Palette bzw. der ersten Kiste vorhanden sind.

Der Kunde steht immer im Vordergrund

Das Ziel von César Iglesias besteht darin, gemeinsam mit seinen Kunden zu wachsen, daher muss es deren Anforderungen erfüllen und die gewünschten Produkte rechtzeitig liefern. Das Lager spielt bei dieser Strategie eine wichtige Rolle, da es die Verkaufsstellen mit frisch hergestellten Seifen, Nudeln und Waschmitteln versorgt.

Mecalux hat César Iglesias dabei unterstützt, seine Logistik zu erneuern und gleichzeitig sein neues Lager besser zu nutzen. Die gute Organisation der Waren und der Abläufe sind entscheidend, um den Ein- und Ausgang von 3.000 Paletten täglich zu ermöglichen.

Der direkte Zugang zur Ware ist unerlässlich, um mehr Schnelligkeit bei den Lagerarbeiten und der Auftragszusammenstellung zu erreichen





Vorteile für César Iglesias

- **Lagerkapazität:** Die Palettenregale sind 12 m hoch und nutzen die gesamte verfügbare Fläche aus, sodass 10.397 Paletten Platz finden.
- **Organisation der Ware:** Jedes Lagersystem ist für ein bestimmtes Produkt vorgesehen. Auf diese Weise sind die 400 Artikelarten von César Iglesias unter Kontrolle und es werden mögliche Fehler vermieden.
- **Schnelligkeit bei der Kommissionierung:** Der direkte Zugriff auf die Ware und die schwerkraftgesteuerten Kanäle zur Kommissionierung tragen dazu bei, eine möglichst hohe Zahl an Aufträgen zusammenzustellen.



Technische Daten

Lagerkapazität	10.813 Paletten
Abmessungen der Paletten	1.016 x 1.219 mm
Höchstgewicht der Paletten	1.100 kg
Regalhöhe	12 m

