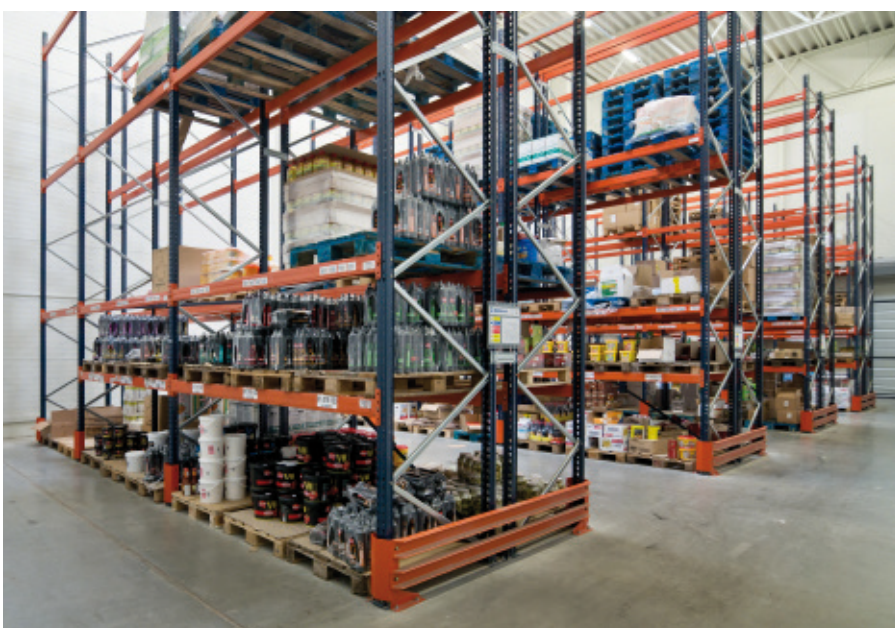
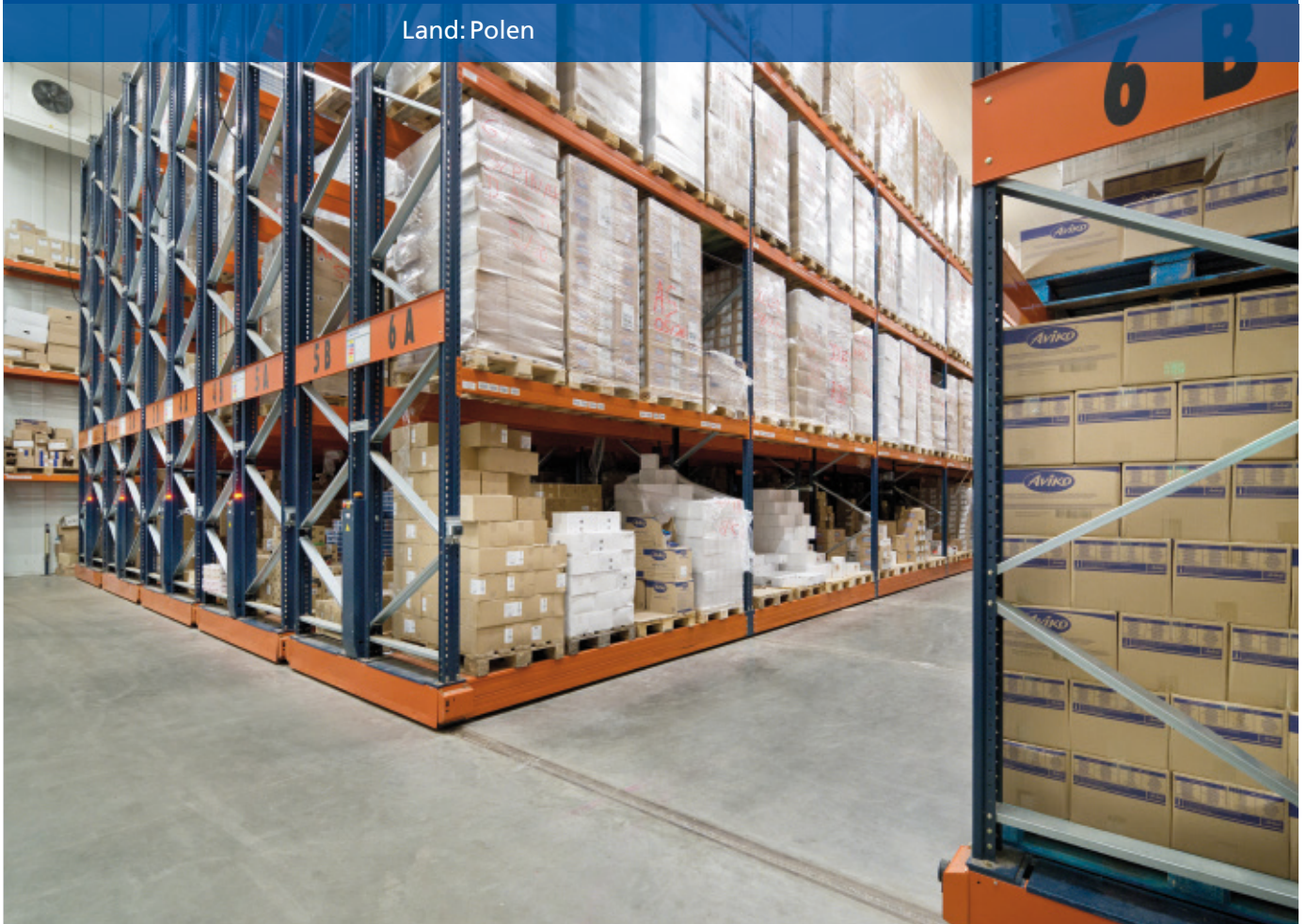




## Praxisbeispiel: Lechtom

Zwei Systeme zur Lagerung von Lebensmitteln bei Gefriertemperatur und Umgebungstemperatur

Land: Polen



Mecalux hat im Vertriebszentrum von Lechtom in Plewiska (Polen) Palettenregale und Movirack-Verschieberegale montiert. Die Kombination beider Lösungen schafft eine Lagerkapazität von 4407 Paletten und ermöglicht die Klassifizierung der Artikel nach ihren Abmessungen, Eigenschaften und ihrem Umschlag.



## Informationen zu Lechtom

Das Unternehmen, das im Jahre 1994 mit seiner Tätigkeit begann, ist einer der wichtigsten Vertriebshändler für Speiseeis, Tiefkühlkost und Gastronomieprodukte in Polen. Lechtom verfügt über drei Niederlassungen im Land, beschäftigt ca. 160 Mitarbeiter und besitzt 50 Lieferwagen, die für den Transport der Waren unter den erforderlichen Kühl- und Gefrierbedingungen sorgen.

Seit seiner Gründung hat sich das Unternehmen darauf konzentriert, seine Präsenz im Land zu erhöhen und sein Dienstleistungsangebot zu erweitern. Aus diesem Grund hat es in Plewiska im Kreis Poznan ein neues Vertriebszentrum mit einer Fläche von fast 3000 m<sup>2</sup> eröffnet, in dem es all seine Produkte lagert und vertreibt.

Das Lager ist in zwei Hallen unterteilt. In der einen, in der Raumtemperatur herrscht, hat Mecalux Palettenregale montiert. Bei der anderen dagegen handelt es sich um ein Tiefkühlager, das bei -25°C arbeitet und mit Movirack-Verschieberegalen ausgestattet ist.

## Palettenregale

Diese Regale sind 6,5 m hoch, in vier Ebenen unterteilt und bieten eine Lagerkapazität von 576 Paletten mit einem Höchstgewicht von je 1000 kg.

Sie sind für Lebensmittel, die nicht tiefgekühlt werden müssen, bestimmt, z. B. Zucker, Mayonnaise, Marmelade usw.

Dieses Lagersystem wurde wegen seiner Vielseitigkeit und Anpassungsfähigkeit an jede Art von Ladung, Gewicht und Volumen ausgewählt.

Diese Lösung ist ideal für die Lagerung der hohen Zahl von Paletten mit vielen verschiedenen Artikelarten, mit denen Lechtom arbeitet.

Die Regale erlauben zudem einen direkten Zugriff auf alle Produkte, was für Schnelligkeit bei der Handhabung der Ware und der Auftragszusammenstellung sorgt. Diese Eigenschaft gewährleistet zudem eine perfekte Kontrolle über den Bestand, da jeder Stellplatz nur für eine einzige Artikelart vorgesehen ist.

Die Regale erlauben einen direkten Zugriff auf alle Paletten, was die Handhabung der Ware und die Auftragszusammenstellung erheblich beschleunigt







Die Verschieberegale sind mit Verfahrelementen, elektronischen Geräten und Sicherheitsvorrichtungen ausgestattet, um die Lagerarbeiter und die gelagerte Ware zu schützen



#### **Verschieberegale**

Das Tiefkühlager verfügt über sechs Movirack-Verschieberegale doppelter Tiefe und zwei feststehende Regale, die 6,5 m hoch und 21,5 m lang sind.

Insgesamt beträgt die Lagerkapazität 3831 Paletten, auf denen hauptsächlich Speiseeis und Tiefkühlprodukte gelagert werden.

Es handelt sich um ein Kompaktlagersystem, bei dem die Anzahl der Gänge verringert wird, jedoch gleichzeitig den direkten Zugriff auf die Artikelarten ermöglicht, sobald ein Arbeitsgang geöffnet wird.

Die gewählte Lösung ist ideal, um die Kälte zwischen den Paletten zu verteilen und Energie zu sparen, da durch die Beseitigung der Gänge zwischen den Regalen der verfügbare Raum optimal genutzt wird.

Die Regale befinden sich auf mobilen Verfahrwagen, die sich seitwärts selbstständig auf Schienen bewegen, wenn der Lagerarbeiter den entsprechenden Befehl mit einer Funkfernbedienung gibt.





### Vorteile für Lechtom

- **Lagerkapazität:** Die beiden Lagersysteme nutzen die verfügbare Fläche maximal aus und bieten damit eine Lagerkapazität von 4407 Paletten.
- **Optimale Warenverwaltung:** Der direkte Zugriff auf die Paletten sorgt für große Schnelligkeit bei der Lagerung und erleichtert die Bestandskontrolle.
- **Energieersparnis:** Das Movirack-System nutzt das Volumen des Lagers maximal aus, weshalb der Energieverbrauch pro gelagerter Palette geringer ist.



### Technische Daten

#### Palettenregale

Lagerkapazität	576 Paletten
Abmessungen der Paletten	800 x 1200 mm
Höchstgewicht der Paletten	1000 kg
Regalhöhe	6,5 m

#### Movirack-Regale

Lagerkapazität	3831 Paletten
Abmessungen der Paletten	800 x 1200 mm
Höchstgewicht der Paletten	1000 kg
Regalhöhe	6,5 m