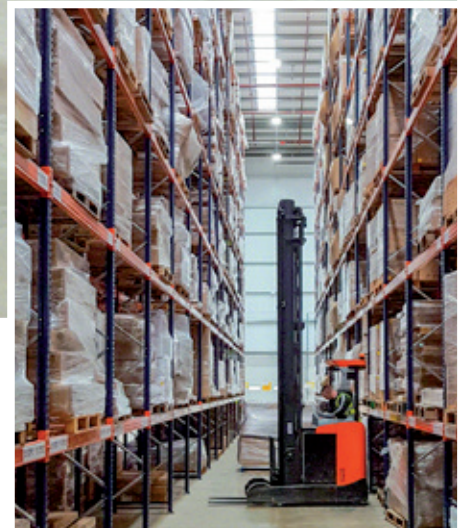
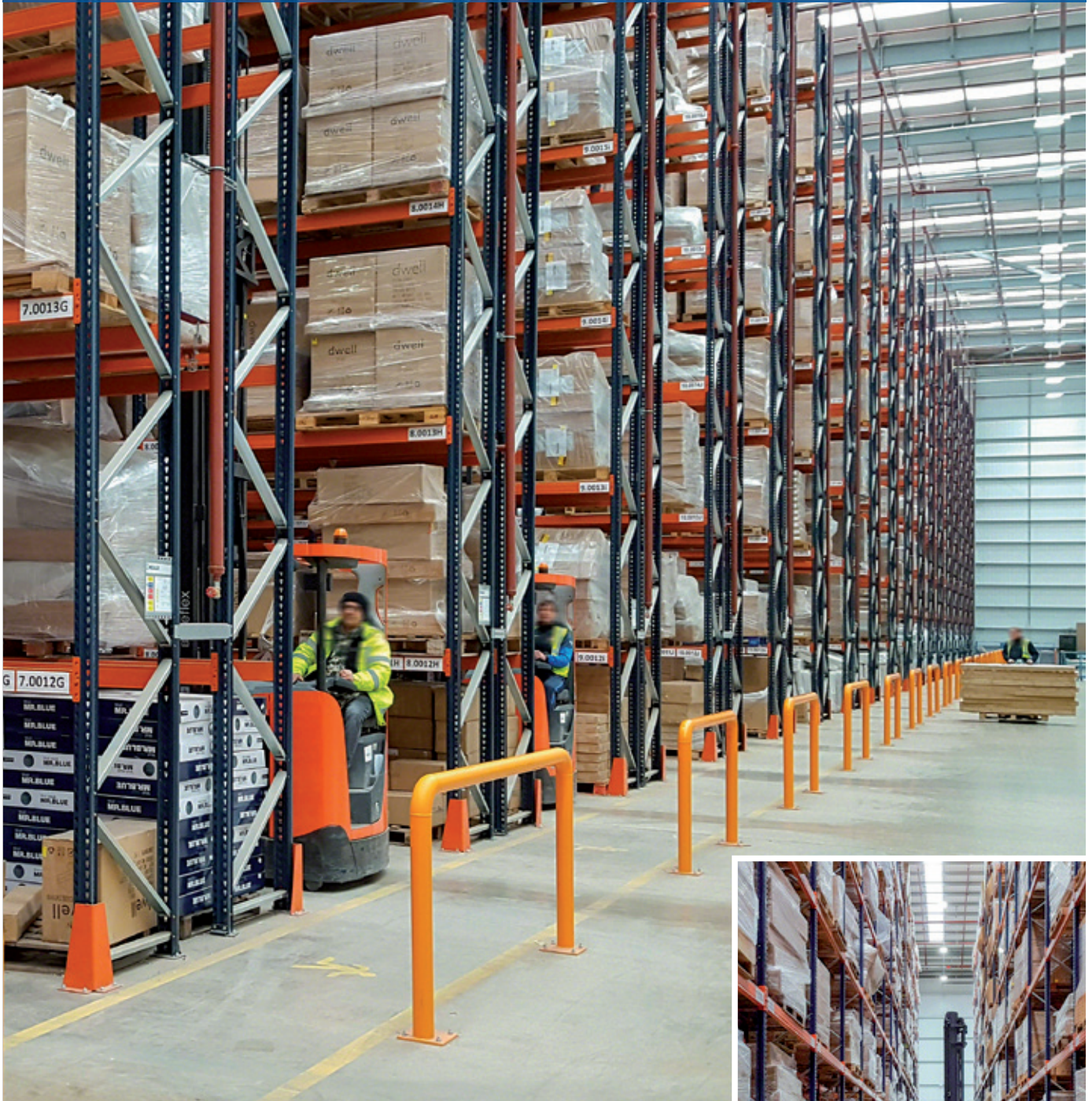


Praxisbeispiel: Dwell & DFS

Neues Lager von Dwell & DFS mit herkömmlichen Palettenregalanlagen für Möbel und Dekorationsartikel

Land: Vereinigtes Königreich



Mecalux hat herkömmliche Palettenregalanlagen für das Lager geliefert, das sich DFS, der größte Einzelhändler des Vereinigten Königreichs für Sofas, und Dwell, führender Einzelhändler für Designmöbel, miteinander teilen. Das in Milton Keynes (nördlich von London) gelegene Lager hat eine Kapazität für mehr als 22.000 Paletten.



Informationen zu Dwell & DFS

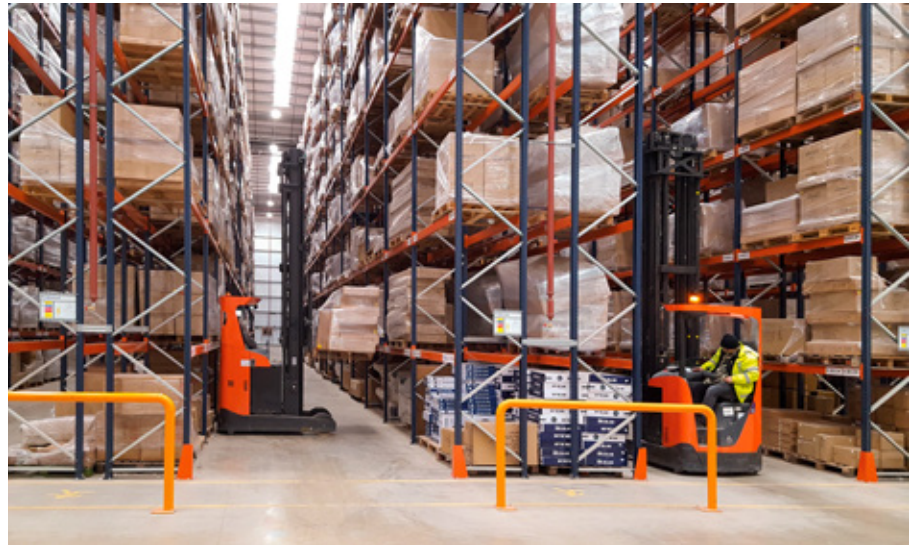
Dwell & DFS ist eine Vereinigung von zwei Firmen, die Möbel und Dekorationsartikel verkaufen und seit 2014 ein gemeinsames Projekt verwirklichen. Dieser Firmenzusammenschluss hat zu großem Ansehen und Prestige in diesem Sektor im Vereinigten Königreich geführt. Dwell wurde 2002 gegründet und wuchs durch den Verkauf von Innenausstattungsartikeln und Möbeln. DFS seinerseits wurde 1969 gegründet und festigte Jahre später seine Position als eines der bedeutendsten Unternehmen des Sektors in Großbritannien.

Herkömmliche Palettenregalanlagen

Mecalux hat 24 herkömmliche Palettenregalanlagen mit doppelter Tiefe und eine mit einfacher Tiefe installiert, die eine Gesamtkapazität für über 22.000 Paletten der Maße 1000 x 1200 x 1500 mm mit einem Höchstgewicht von je 1000 kg besitzen. Dieses System entspricht den Anforderungen von Dwell & DFS, da es den Arbeitern ermöglicht, direkt auf verschiedene Artikelarten zuzugreifen, was die Auftragszusammenstellung beschleunigt. Die Möglichkeit, Waren verschiedener Größen zu lagern, stellt einen weiteren Vorteil dar.

Die 81 m lange und 12 m hohe Regalanlage verfügt über acht Lagerebenen. Durch die große Länge und Höhe ist es möglich, den verfügbaren Raum optimal zu nutzen.

Das Lager, mit 24 Palettenregalen doppelter Tiefe und einem mit einfacher Tiefe, kann über 22.000 Paletten mit Ladungen verschiedener Größen aufnehmen



Kommissionierung auf der unteren Ebene

Die Kommissionierung kompletter Kisten wird direkt, auf den Paletten der unteren Ebene oder auf den in einem Teil des Lagers installierten Gitterböden durchgeführt.

Diese Regalböden werden nur für Waren mit geringem Umschlag genutzt.



Schubmaststapler zur Handhabung der Paletten

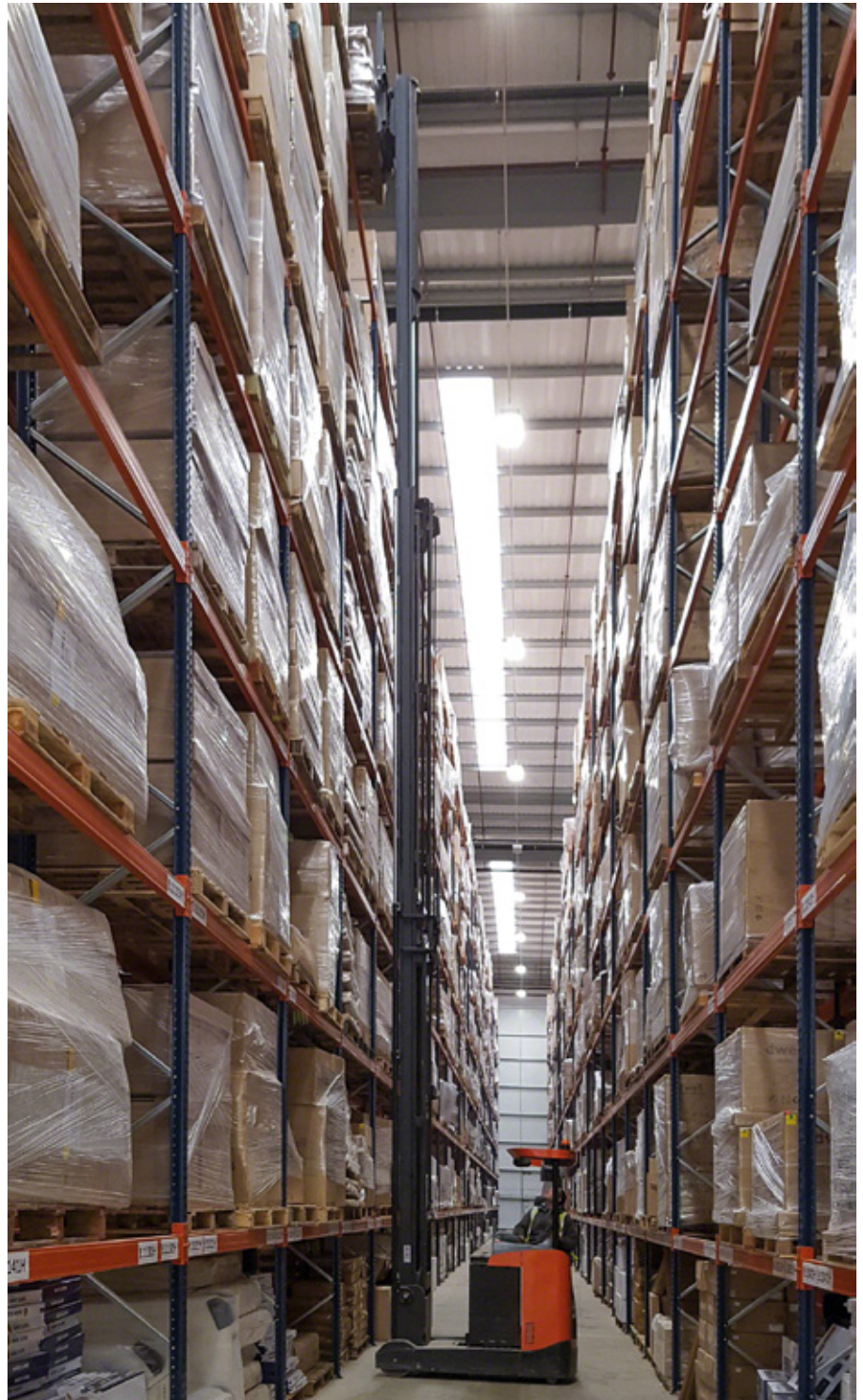
Zur Handhabung der Paletten werden Schubmaststapler eingesetzt, die sich in Gängen, die schmäler als 3 m sind, bewegen können. Um die Ein- und Auslagerungsbewegungen zu erleichtern, verfügt der Stapler über eine Kamera auf der Gabel und einen Bildschirm in der Fahrerkabine. Dank dieses Systems wird die Ware präzise platziert und es wird eine Beschleunigung der Bewegungen erreicht.



Der Lagerarbeiter sieht auf einem Bildschirm die Bewegung und die Richtung der Gabeln bei der Handhabung der Ware

Ladevorbereitung

Zwischen den Laderampen und den Palettenregalen wurde ein Bereich eingerichtet, in dem die nach Versandrouten klassifizierten Paletten auf dem Boden platziert werden, bis sie in die Lastwagen geladen werden.





Vorteile für Dwell & DFS

- **Hohe Lagerkapazität:** Durch die Länge und Höhe seiner Gänge kann das Lager von Dwell & DFS mehr als 22.000 Paletten aufnehmen.
- **Schnelligkeit bei der Kommissionierung:** Die herkömmlichen Palettenregalanlagen bieten einen schnellen Zugriff auf die gelagerte Ware.
- **Maximale Sicherheit:** Der Einsatz von Kameras an den Gabelstaplern erleichtert die Handhabung in der Höhe und erhöht die Sicherheit der Anlage.



Technische Daten

Lagerkapazität	22.208 Paletten
Abmessungen der Palette	1000 x 1200 x 1500 mm
Höchstgewicht der Palette	1000 kg
Regalhöhe	12,5 m
Regallänge	81,3 m

