

Praxisbeispiel: HSF e-commerce

Vielseitigkeit für einen Online-Möbelhandel

Land: Polen



HSF e-commerce hat sein Logistikzentrum in Sady (Polen) mit 122 m langen Palettenregalen von Mecalux ausgestattet, die eine Lagerkapazität von 11.592 Paletten bieten. In diesem Lager werden mehr als 10.000 Artikelarten mit verschiedenen Abmessungen verwaltet. Der direkte Zugriff auf die Regale beschleunigt die Lagerarbeiten sowie die Zusammenstellung von täglich 2.000 Bestellungen.

Mehr als 10.000 Artikelarten

Das seit über einem Jahrzehnt tätige Logistikunternehmen HSF e-commerce hat sich auf Möbelfirmen und den E-Commerce-Sektor spezialisiert. Es hat vor Kurzem eine neue, 27.000 m² große Anlage in der polnischen Stadt Sady eröffnet, in der es über 10.000 Artikelarten seiner Kunden verwaltet, „hauptsächlich Gartenmöbel aus Holz, Metall und ungeschäumtem Kunststoff“, erläutert der Lagerleiter Jacek Stachowiak.

„Unsere Produkte haben oft unregelmäßige Formen“, erklärt Stachowiak. Der Produktkatalog umfasst Produkte mit unterschiedlichen Rotationen, Abmessungen und Eigenschaften. Aus diesem Grund lag die Priorität von HSF e-commerce darauf, ein Lagersystem zu finden, das die Verwaltung einer derart großen Vielfalt an Produkten erleichtert.

„Außerdem muss das Lager unseren hohen Arbeitsrhythmus bewältigen können“, hebt Stachowiak hervor. Täglich werden 100 bis 120 Paletten aus Asien (drei bis vier Seecontainer) und anderen europäischen Ländern (als Straßengüterverkehr) angeliefert.



Jacek Stachowiak Lagerleiter von HSF e-commerce

„Wir wurden auf Mecalux wegen seines günstigen Preis-Leistungs-Verhältnisses und des innovativen Palettenlagersystems aufmerksam. Dank dieser Lösung können wir die Regalböden an die Anforderungen unserer Kunden anpassen. Daneben schätzen wir auch die Professionalität und die Kenntnisse der Kundenberater.“

Vielseitigkeit und Lagerkapazität

Angesichts der Anforderungen von HSF e-commerce hat Mecalux das Lager mit Palettenregalen ausgestattet.

Diese Lösung zeichnet sich durch ihre Vielseitigkeit aus, da sie sich an alle Arten von Paletten mit unterschiedlichem Gewicht und unterschiedlichen Abmessungen anpasst. „Die in den Regalen gelagerten Ladeeinheiten unterscheiden sich in Größe und Form. Wir lagern nicht nur Paletten, sondern auch Wagen“, erklärt der Lagerleiter.

Stachowiak ergänzt: „Wir verwenden die Wagen zur Lagerung von langen, schmalen, empfindlichen oder unregelmäßig geformten Objekten, die sich nicht stapeln lassen (z. B. Tische und Sonnenschirme)“. Auf den Regalböden des Lagers findet sich eine breite Vielfalt an Produkten, von gestapelten Stühlen bis hin zu großen Platten, Behältern und Paletten.

Die Regale sind 8,5 m hoch und 122 m lang, um die höchstmögliche Lagerkapazität zu bieten: insgesamt 11.592 Paletten. Da die Gänge so lang sind, wurde ein



Die Vielseitigkeit dieses Systems ermöglicht die Lagerung großer Produkte, selbst solcher, die zwei oder drei Palettenstellplätze einnehmen

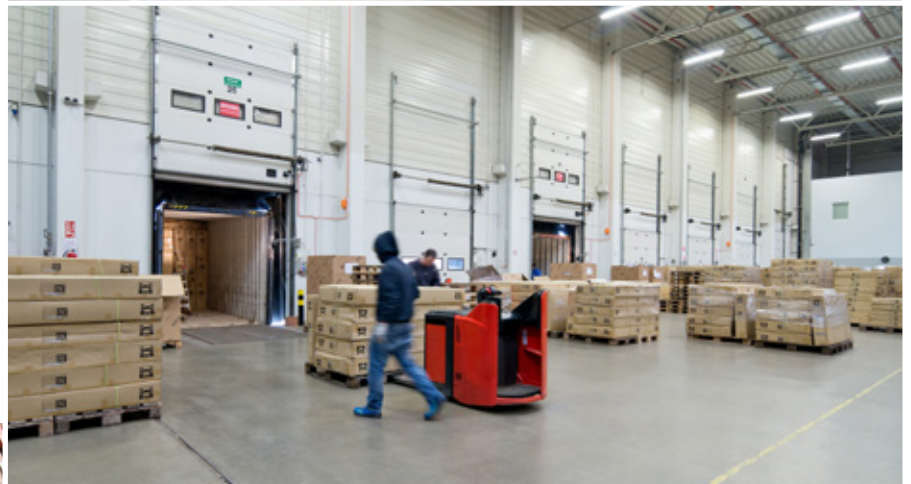
Durchgang, der die Regale durchquert, angelegt, um den Bewegungsfluss der Lagerarbeiter zu erleichtern und gleichzeitig einen Notausgang zu schaffen.

Schnelle Logistik

Die Schnelligkeit ist eine weitere Priorität von HSF e-commerce, da es für den Logistikdienstleister wichtig ist, dass die Lagerarbeiter die Bestellungen so schnell wie möglich zusammenstellen. Täglich werden ca. 2.000 Aufträge mit jeweils einer bis sechs Positionen zusammengestellt. *„Diese Bestellungen werden hauptsächlich an unsere Kunden in Deutschland und anderen westeuropäischen Ländern versandt. Außerdem können polnische Kunden seit diesem Jahr unsere Produkte auch im Online-Shop outliv.pl bestellen“*, sagt Stachowiak.

Die Regale ermöglichen den direkten Zugriff auf die Produkte, was die Lagerarbeiten und die Auftragszusammenstellung beschleunigt.

Außerdem gewährleisten sie eine perfekte Kontrolle über den Bestand, da jede Lagerposition für eine bestimmte Artikelart vorgesehen ist.



Die Anordnung der Ware ist ebenfalls unerlässlich, um bessere Leistungen bei allen Vorgängen zu erzielen. Die gesamte Organisation des Lagers ist darauf ausgerichtet, die Arbeit zu erleichtern und die Bewegungen der Lagerarbeiter und der Flurfördermittel zu optimieren.

Die Laderampen befinden sich an zwei gegenüberliegenden Seiten des Lagers. Auf der einen Seite erfolgen die Wareneingänge, *„wo die eingehenden Waren überprüft werden“*, erklärt Stachowiak. Auf der gegenüberliegenden Seite befindet sich der Bereich zur Ladevorbereitung auf dem Boden, wo die abgeschlossenen Aufträge nach Bestellungen bzw. Routen gruppiert werden, was die anschließende Beladung der Lastwagen beschleunigt.

Stärker nachgefragte Produkte werden direkt im Versandbereich gelagert, um Zeit zu sparen und eine Kommissionierung zu vermeiden. Weniger häufig nachgefragte Produkte werden auf den Regalböden gelagert, von wo sie von den Lagerarbeitern mithilfe von Gabelstaplern entnommen werden.



Vorteile für HSF e-commerce

- **Vielseitigkeit:** Die Palettenregale können die 10.000 Artikelarten mit verschiedenen Abmessungen, Rotationen und Eigenschaften von HSF e-commerce aufnehmen.
- **Ausnutzung der Fläche:** Die Regale nehmen fast die gesamte Fläche des Lagers ein, um eine Lagerkapazität von 11.592 Paletten zu schaffen. In der Hochsaison kann das Lager bis zu 25.000 Paletten verwalten.
- **Schnelle Auftragszusammenstellung:** Die Anordnung des Lagers und der Palettenregale ist darauf ausgerichtet, die Zusammenstellung von 2.000 Aufträgen täglich zu erleichtern und zu beschleunigen.



Technische Daten

Lagerkapazität	11.592 Paletten
Abmessungen der Paletten	800 x 1.200 mm
Höchstgewicht der Paletten	750 kg
Regalhöhe	8,5 m
Regallänge	122 m

