

## Praxisbeispiel: Armazém Mateus

Hohe Lagerkapazität im Vertriebszentrum von Armazém Mateus in Brasilien

Land: Brasilien



Armazém Mateus hat sein Vertriebszentrum in Davinópolis (Brasilien) mit herkömmlichen Palettenregalanlagen von Mecalux ausgestattet, die insgesamt eine Lagerkapazität von über 91.300 Paletten mit verschiedenen Rotationen und Abmessungen bieten. Dieses Zentrum ist dazu bestimmt, die Auftragszusammenstellung zu beschleunigen und der wachsenden Nachfrage der Kunden im Land zu entsprechen.



### Informationen zu Armazém Mateus

Armazém Mateus ist ein seit 1990 tätiges brasilianisches Unternehmen, das sich mit der Lagerung und dem Vertrieb der Waren aller Firmen befasst, die zur Grupo Mateus gehören. Diese Gruppe besteht aus mehreren Unternehmen, die sich auf Großhandel, Einzelhandel, Internethandel und Pharmazievertrieb spezialisiert haben.

### Herkömmliche Palettenregalanlagen

Eines der größten Vertriebszentren von Armazém Mateus steht in Davinópolis (Brasilien). Es handelt sich um ein Gebäude, das sich durch seine großen Abmessungen (130 lang und 585 m breit) hervorhebt.

Es besteht aus 104 Gängen mit herkömmlichen Regalanlagen mit einfacher Tiefe auf beiden Seiten, die sieben Ebenen mit einer Gesamthöhe von 11 m besitzen und 89 m lang sind.

Dieses Lagersystem ist äußerst vielseitig und kann Paletten mit unterschiedlichem Gewicht und Volumen mit einer großen Vielzahl an Artikelarten aufnehmen.



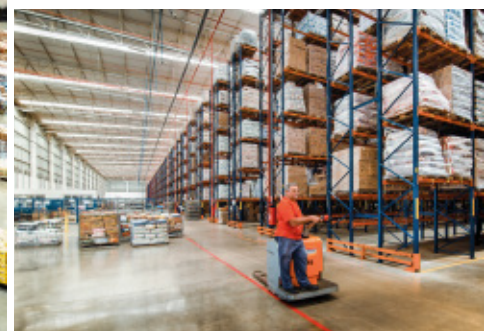
Der direkte Zugang sorgt für eine große Schnelligkeit bei der Handhabung der Paletten und bei der Auftragszusammenstellung. Jede Lagerposition ist zudem für eine bestimmte Artikelart vorgesehen, wodurch eine perfekte Bestandskontrolle erreicht wird.

Auf den unteren Ebenen der Regalanlage findet die Auftragszusammenstellung direkt von den Paletten statt. Auf den oberen lagern die Reserveprodukte, sodass die notwendige Ware jederzeit verfügbar ist.

Zur Ein- und Auslagerung der Paletten an ihren Lagerorten werden Schubmaststapler eingesetzt, während die Kommissionierung mithilfe von Kommissionierstaplern am Boden erfolgt.

Die Kommissionierer durchlaufen das Lager und entnehmen die Produkte für die jeweilige Bestellung, die ihnen die Lagerverwaltungssoftware (LVS) über ein Funkterminal anzeigt.

Da es sich um ein Lager mit großen Abmessungen und mit vielen Gängen handelt, wurde das Vertriebszentrum in mehrere Bereiche eingeteilt. Jeder Sektor ist für eine bestimmte Art von Produkten vorgesehen und jedem wird eine bestimmte Zahl von Kommissionierern zugeordnet.



Das Vertriebszentrum von Armazém Mateus hebt sich durch seine enormen Abmessungen und seine Lagerkapazität von über 91.300 Paletten hervor

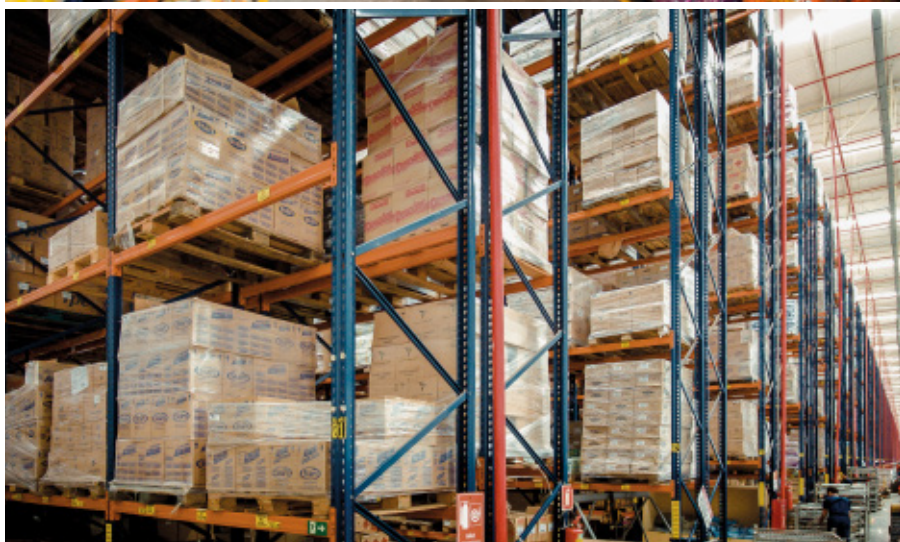
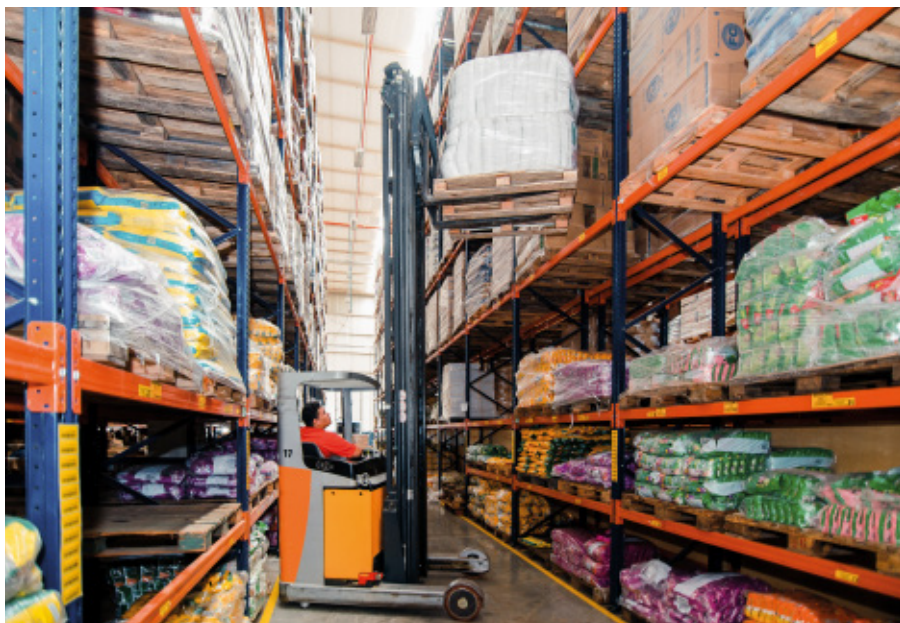
#### **Brandschutzvorrichtungen**

Das Vertriebszentrum erfüllt die örtlichen Brandschutzbestimmungen. Dazu verfügt es über ein wirksames System zur Erkennung und zum Löschen von Bränden, zu dem Rauchmelder, Kontrollvorrichtungen und automatische Sprinkler an der Gebäude- und Decke gehören.

#### **Bereich zur Ladevorbereitung**

Die Laderampen befinden sich an zwei gegenüberliegenden Seiten des Lagers, was die Bewegungen der Lagerarbeiter minimiert und den Wareneingang und -versand erleichtert.

Gegenüber den Laderampen wurde ein weiträumiger Bereich für den Wareneingang, den Versand und die Ladevorbereitung angelegt. Die für dieselbe Bestellung oder Route bestimmten Paletten werden gruppenweise auf dem Boden gelagert, was die anschließende Beladung der Transportlastwagen beschleunigt.





### Vorteile für Armazém Mateus

- **Maximale Lagerkapazität:** Das Vertriebszentrum von Armazém Mateus zeichnet sich durch seine hohe Lagerkapazität aus, die mehr als 91.300 Paletten umfasst.
- **Effiziente Verwaltung:** Der direkte Zugang beschleunigt die Lagerarbeiten und die Auftragszusammenstellung.
- **Sichere Installation:** Zur Einhaltung der örtlichen Brandschutzvorschriften ist das Zentrum mit Vorrichtungen zur Branderkennung und -bekämpfung ausgestattet.



### Technische Daten

Lagerkapazität	91.366 Paletten
Abmessungen der Paletten	1200 x 1200 mm
Höchstgewicht der Paletten	1250 kg
Regalhöhe	11 m
Regallänge	89 m

