

Praxisbeispiel: JAS-FBG S.A.

Zwei verschiedene Lagersysteme im Logistikzentrum von JAS-FBG S.A.

Land: Polen



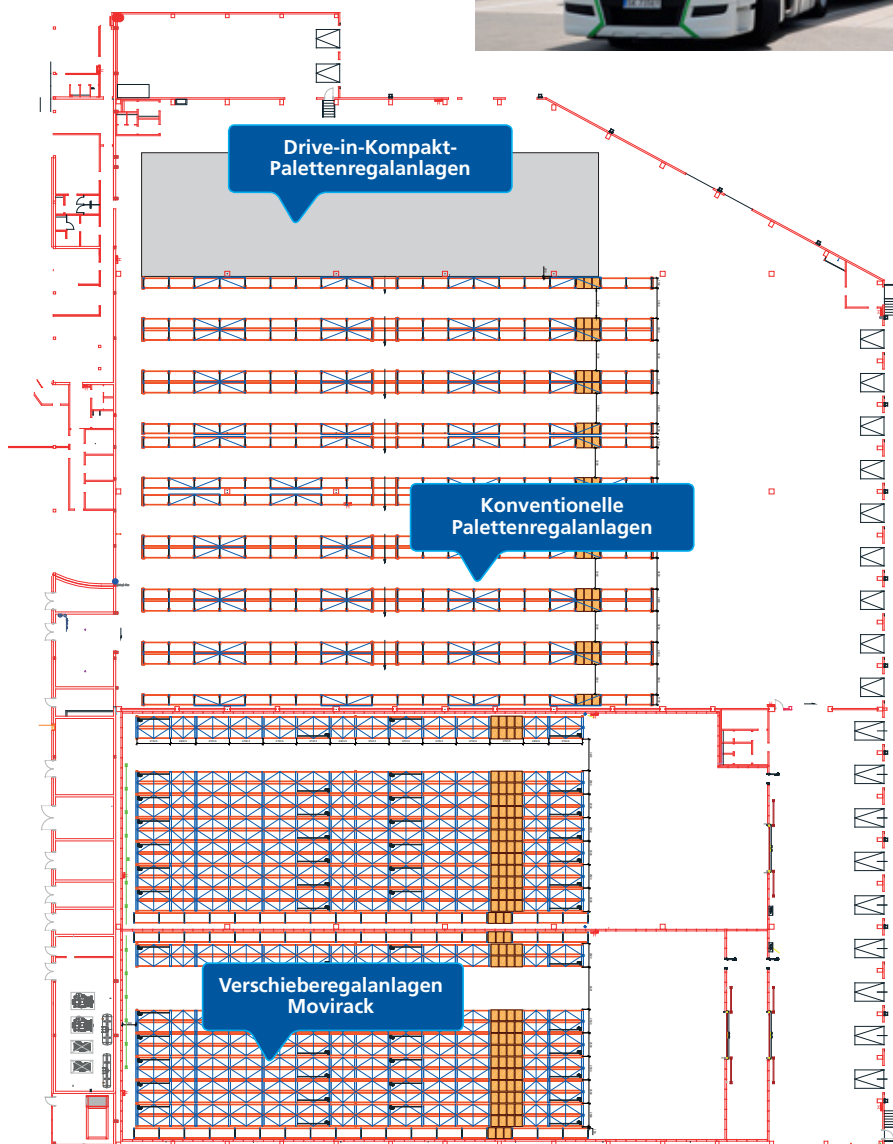
Mecalux hat im Logistikzentrum von JAS-FBG S.A. herkömmliche Palettenregalanlagen und Movirack-Verschieberegalanlagen installiert. Durch die Kombination beider Lösungen ist es möglich, die Lagerkapazität zu maximieren und die Produktivität zu erhöhen, da die Produkte nach Größe und Umschlag klassifiziert werden.

Informationen zu JAS-FBG S.A.

JAS-FBG S.A. ist ein polnisches Logistikunternehmen, das 1991 gegründet wurde. Durch die Erweiterung des Vertriebsnetzes sind die Lager im ganzen Land verteilt.

Vor Kurzem hat das Unternehmen ein neues Logistikzentrum auf 10.000 m² in Warszowice (Polen) errichtet. Der Standort ist ideal, da er sich an einem wichtigen Verkehrsknotenpunkt befindet, der die Verteilung aller Produkte im Süden des Landes erleichtert.

Das Unternehmen bat Mecalux um Mitarbeit, um eine hohe Lagerkapazität für die Unterbringung der Vielzahl an Produkten seiner Kunden zu erreichen und gleichzeitig die Lagerung und Handhabung der Ware zu beschleunigen.



Das Logistikzentrum

Mecalux hat zwei verschiedene Lagersysteme geliefert, die in derselben Einrichtung nebeneinander bestehen: einerseits herkömmliche Palettenregalanlagen und andererseits Movirack-Verschieberegalanlagen.





Es gibt drei Lager mit kontrollierter Temperatur (Lager mit Raumtemperatur, Kühl- und Tiefkühlager). Um in das Tiefkühlager zu gelangen, müssen die Lagerarbeiter eine Vorkammer mit zwei Schnelltüren, die niemals gleichzeitig geöffnet sind, was den Zweck hat, jähe Temperaturänderungen, Kälteverlust und die Entstehung von Kondensation zu verhindern, passieren.



Gegenüber den Laderampen wurde ein geräumiger Bereich für Wareneingang, Konsolidierung und Versand eingerichtet. Dort werden die Paletten derselben Bestellung oder Route zusammengestellt, um die Beladung der Transportlastwagen schneller durchführen zu können.

Da zwei verschiedene Lagerlösungen vorhanden sind, können die Paletten abhängig vom Kunden, dem sie gehören, von ihren Eigenschaften, ihrer Größe und ihrer Rotation organisiert werden



Konventionelle Palettenregalanlagen

Die von Mecalux installierten sieben doppelten und zwei einfachen herkömmlichen Palettenregalanlagen, die 9 m hoch und 58 m lang sind, bieten Platz für 4800 Paletten mit einem Höchstgewicht von je 1000 kg.

Das Unternehmen arbeitet mit Paletten mit verschiedenen Abmessungen und Umschlaghäufigkeiten. Aus diesem Grund hat man sich für herkömmliche Palettenregalanlagen entschieden, da diese vielseitig sind und sich an jede Art von Ladung anpassen lassen. In diesem System werden viele Paletten mit vielen verschiedenen Artikelarten gelagert.

Angesichts der Länge der Regalanlage wurde im hinteren Teil des Lagers ein Verbindungsgang eingerichtet, der die Bewegung der Lagerarbeiter erleichtert und gleichzeitig als Notausgang dient.



Die herkömmlichen Palettenregalanlagen heben sich durch den direkten Zugang zu allen Produkten hervor, was die Lagerarbeiten beschleunigt und eine perfekte Bestandskontrolle ermöglicht, da jede Lagerposition die gleiche Artikelart enthält



An einer Seitenwand der herkömmlichen Palettenregalanlage lagert JAS-FBG S.A. die Produkte mit hohem Umschlag in einem Block mit Drive-in-Kompakt-Palettenregalanlagen.

Die Lagerarbeiter befolgen die Anweisungen der Lagerverwaltungssoftware (LVS) mithilfe eines Funkterminals, das ihnen jederzeit mitteilt, zu welchen Lagerpositionen sie fahren müssen.

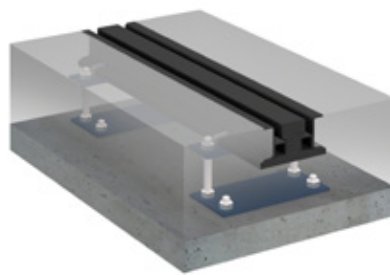




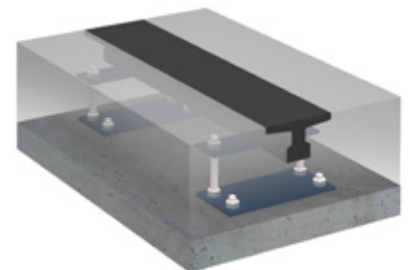
Verschieberegalanlagen

In den beiden Lagern mit kontrollierter Temperatur wurden Movirack-Verschieberegalanlagen installiert. Insgesamt wurde so eine Lagerkapazität für 4620 Paletten mit einem Höchstgewicht von je 1000 kg geschaffen.

Die Regale ruhen auf beweglichen Gestellen, die sich selbstständig seitlich verschieben. Um den Gang zu öffnen, in dem sich die gewünschte Ware befindet, muss der Lagerarbeiter den entsprechenden Befehl mit einer Funkfernbedienung geben.



Führungsschiene

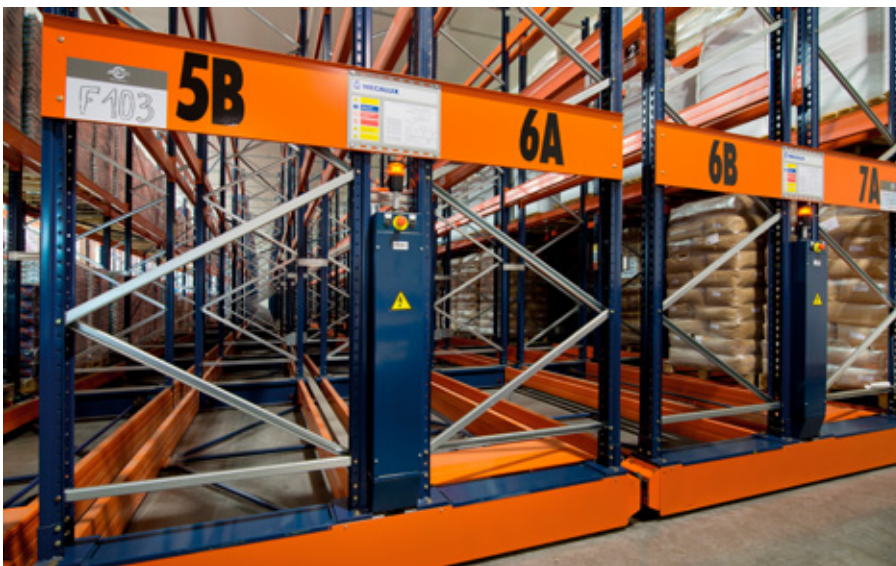
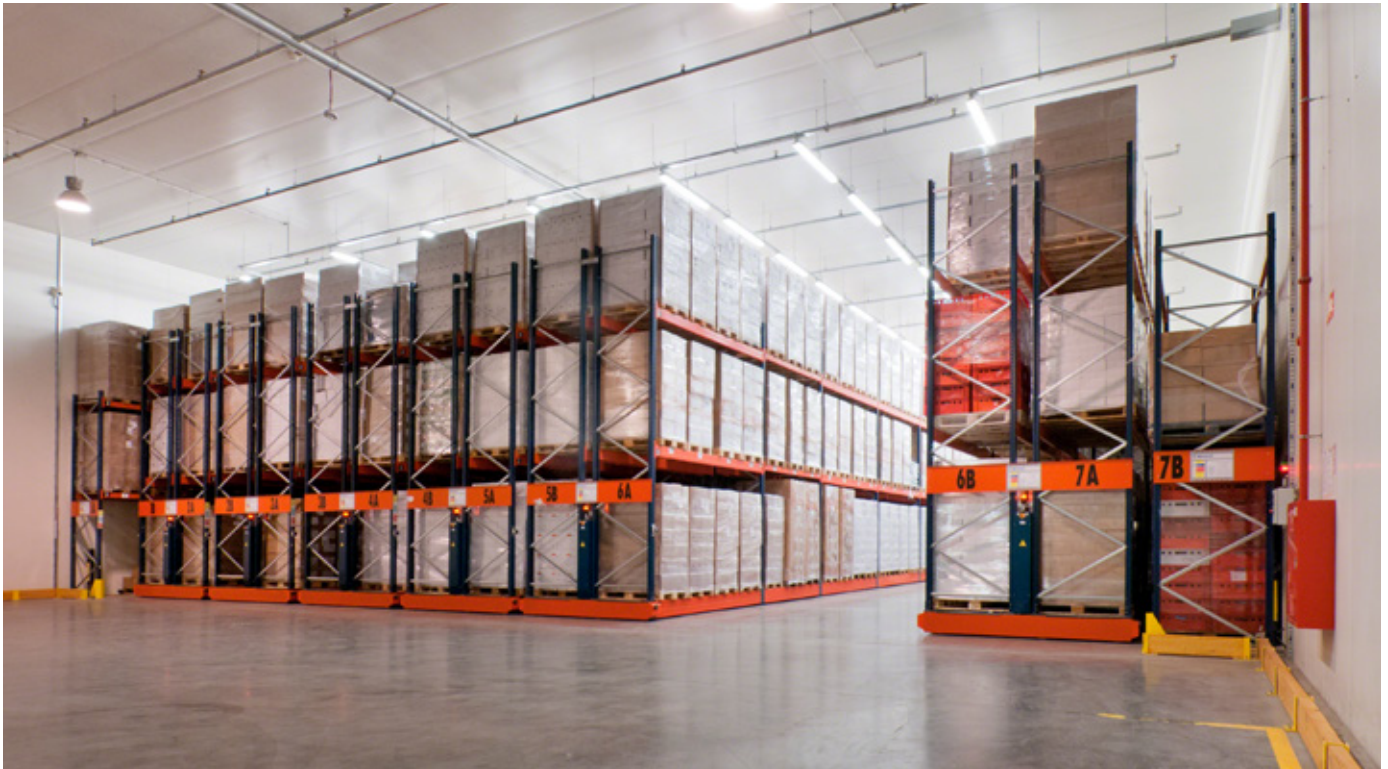


Laufschiene

Die Übertragung der Leistung an die verschiebbaren Unterbauten erfolgt über ein Zahnrad mit doppeltem Kranz und doppeltem Ritzel. Dies sorgt für ein besseres Verhalten des Systems und eine gleichmäßige Bewegung der Regalanlage



Zahnrad mit doppeltem Kranz und doppeltem Ritzel



Um die korrekte Funktion des Systems zu gewährleisten, enthalten die Movirack-Regalanlagen Sicherheitsvorrichtungen, wie externe und interne Absperrungen mit Fotozellen, die jegliche Aktivität stoppen, wenn sich die Lagerarbeiter im Inneren des Gangs aufhalten. Es gibt außerdem NO-TAUS-Schalter, die die Bewegung der Regalanlage unterbrechen, wenn sie wegen eines Vorfalls betätigt werden.



Die beiden Blöcke mit Movirack-Regalen verfügen jeweils über einen eigenen Schaltschrank und Schaltkästen in jedem Regal. Im Schaltschrank befindet sich die SPS, die die Befehle zur Bewegung steuert und verarbeitet.





Vorteile für JAS-FBG S.A.

- **Maximale Lagerkapazität:** Das Lager von JAS-FBG S.A. hat eine Lagerkapazität für 10.820 Paletten.
- **Effiziente Verwaltung:** Die Installation von herkömmlichen Palettenregalanlagen und Movirack-Regalen ermöglicht es, die Ware nach dem Kunden, dem sie gehören, ihren Abmessungen und ihrer Rotation zu ordnen.
- **Hohe Leistung:** Die von Mecalux installierten Lagersysteme ermöglichen einen direkten Zugang zur Ware, was die Schnelligkeit bei der Handhabung der Ware und der Bestandskontrolle erhöht.



Technische Daten

Movirack-Regale

Lagerkapazität	4620 Paletten
Abmessungen der Palette	800 x 1200 mm
Höchstgewicht der Palette	1000 kg
Regalhöhe	5,5 m
Anzahl der Movirack-Regale	13

Herkömmliche Palettenregalanlagen

Lagerkapazität	4.800 Paletten
Abmessungen der Palette	800 x 1200 mm
Höchstgewicht der Palette	1000 kg
Regalhöhe	9 m